

"Als <Standard> speichern..."

Speichern von Vorlagen (Standards)

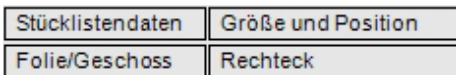
In Immocado werden neue Elemente mit Hilfe von Werkzeugen erstellt. Diese Werkzeuge behalten während der Laufzeit von Immocado üblicherweise ihre aktuellen Einstellungen bei. Sie können diese Einstellungen in den Eigenschaftsdialogen einstellen. Zur Unterscheidung zu vorhandenen Elementen und den noch zu erstellenden, zukünftigen Elementen wird der Eigenschaftsdialog in der oberen Funktionsleiste 'dunkelgrau' hinterlegt:

z. B. Eigenschaftsdialoge zur Erstellung von Rechtecken

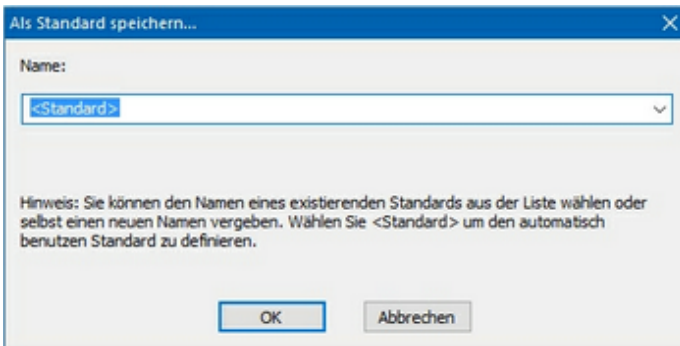
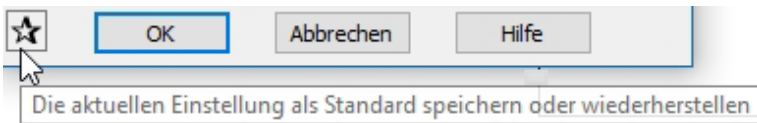


Die gleichen und weitere Eigenschaftsdialoge werden angeboten, wenn ein konkretes, bereits in die Planung gezeichnetes Element selektiert wird:

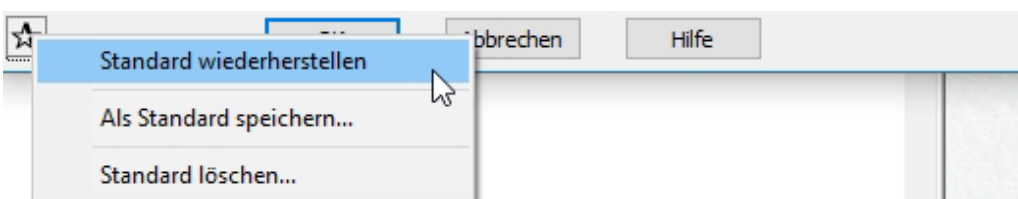
z. B. Eigenschaftsdialoge eines vorhandenen Rechtecks



Möchten Sie die Startvorgabe für ein neues Element beeinflussen, z. B. indem ein konkretes Element in der Planung als zukünftige Vorlage gilt:

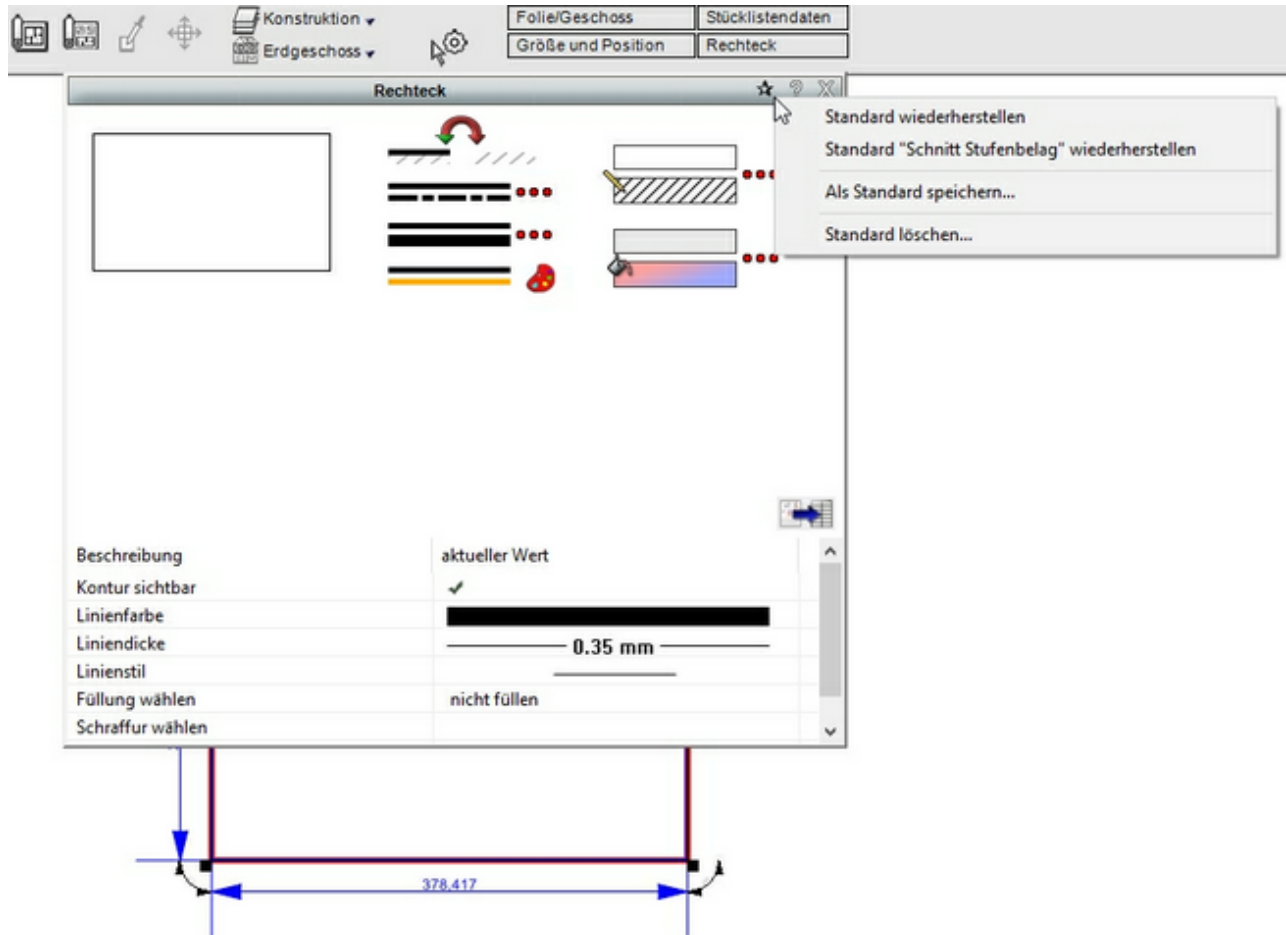


Wählen Sie <Standard> um ihre Einstellungen sofort zu erhalten und nach dem Neustart von Immocado wird, sobald ein Werkzeug gestartet wird, nach der "<Standard>"-Vorlage für das von diesem Werkzeug erzeugt Element gesucht. Existiert eine "<Standard>"-Vorlage, werden deren Einstellungen übernommen. Ändern Sie (mit den hellgrau hinterlegten Dialogen) die Einstellungen, gelten die geänderten Einstellungen auch für zukünftige Elemente. Sie können geänderte Einstellungen wieder auf die Standard-Vorlage zurücksetzen,

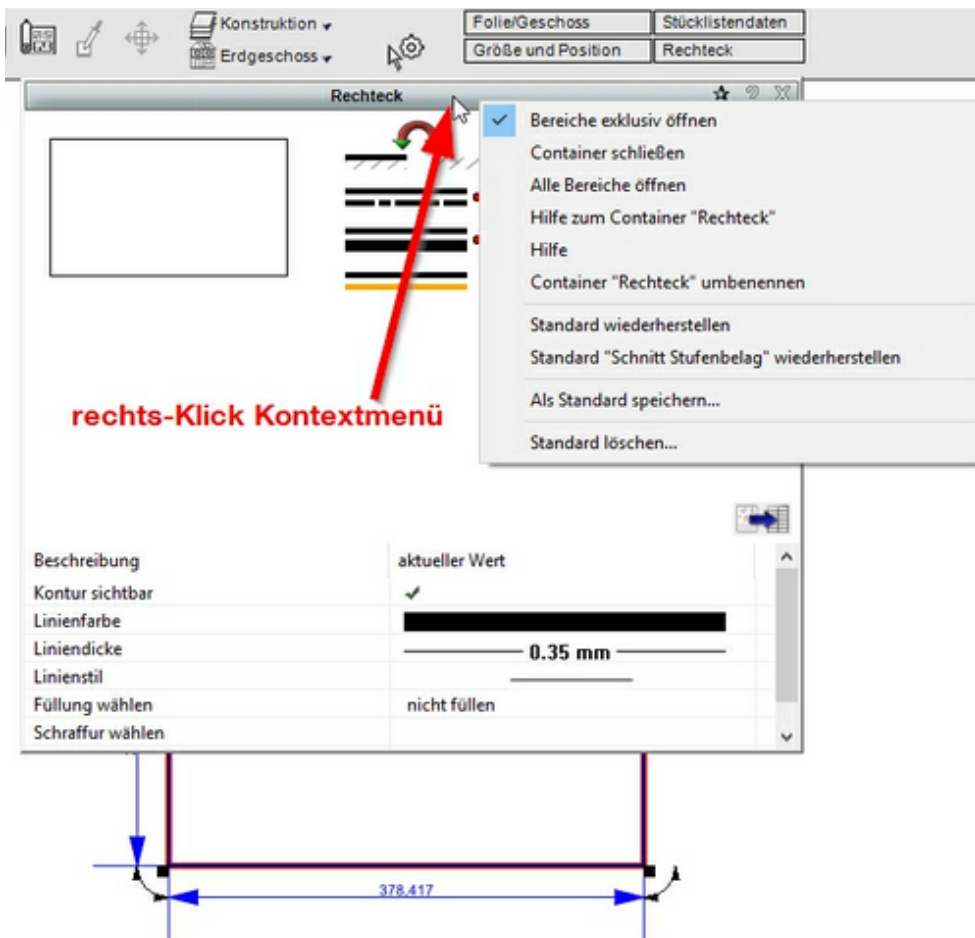


oder auch andere Vorlagen verwenden.
 Es gibt verschiedene Wege, um Vorlagen zu verwalten:

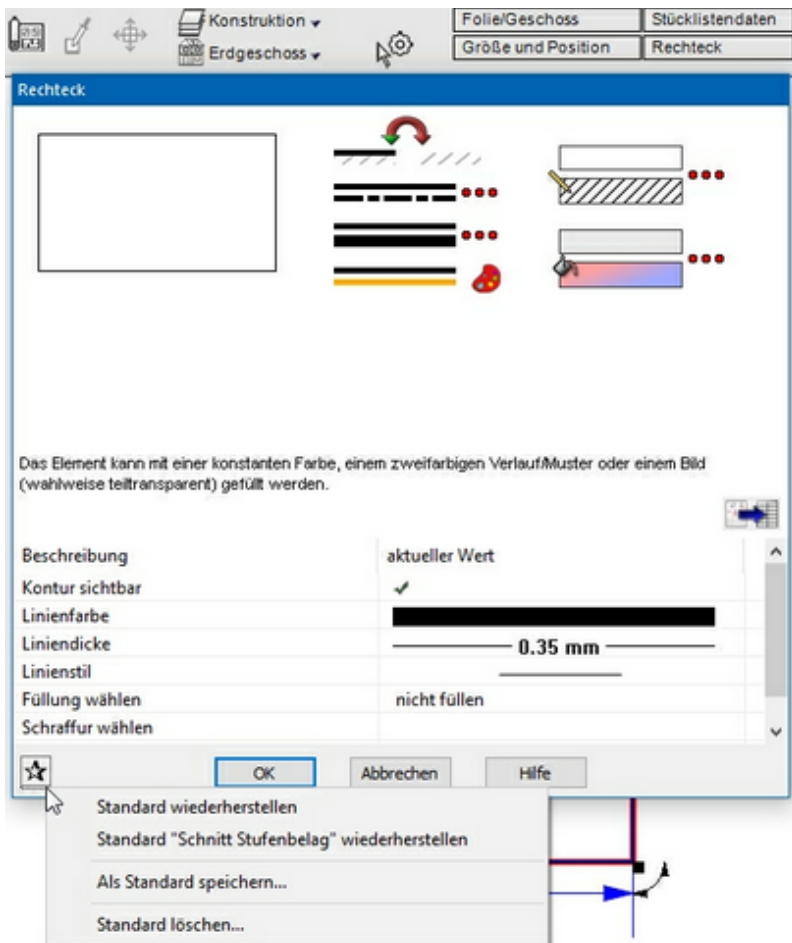
1. Freie Eigenschaftsdialoge:



2. Kontextmenü von Dialogzeilen:



3. Modale Eigenschaftsdialoge:



Was wird in einer Vorlage gespeichert?

Ein Standard/eine Vorlage gilt für ein komplettes konstruktives/zeichnerisches Element. Ein Dach mit Holzkonstruktion kann nur komplett aus einer Vorlage übernommen werden – es ist nicht möglich, die Holzkonstruktion alleine zu übernehmen.

Welche Werte genau in der Vorlage gespeichert werden, hängt vom Element ab. Zum Beispiel speichern Rechtecke alle grafischen Eigenschaften, nicht aber Position, Größe, Folie oder ähnliches. Ein Raum speichert nicht den Namen, denn sonst würde beim Laden einer Vorlage (Standard wiederherstellen) der aktuelle Name des Raumes überschrieben. Ein Fenster speichert nicht die Höhe und Breite in der Vorlage.

Für welche Elemente gilt eine Vorlage?

Grundsätzlich gilt eine Vorlage für alle 'gleichartigen' Elemente. Was das genau bedeutet, hängt vom Element ab. Die gültigen Vorlagen hängen aber nicht vom Werkzeug ab – eine "Beliebige Linie" hat die gleichen Vorlagen wie eine "Beliebige Linie parallel zu einer Referenzlinie (fester Abstand)".

Hilfslinien und Linien (ebenso wie alle anderen Hilfs-Elemente) haben unterschiedliche Vorlagen.

Die einzelnen Untertypen von Dächern und Treppen haben unterschiedliche Vorlagen.